

УТВЕРЖДАЮ:  
И.о. Председателя комитета Ивановской области  
по лесному хозяйству

\_\_\_\_\_

А.В. Бабаев

\_\_\_\_\_

01.07.2024

\_\_\_\_\_

**Акт**

**лесопатологического обследования № 61-2024**

лесных насаждений ОГКУ "Пучежское лесничество" (лесничество, лесопарк)  
Ивановская область (субъект Российской Федерации)

Способ лесопатологического обследования:

1. Визуальный

2. Инструментальный

Место проведения

Участковое лесничество	Урочище (дача)	Квартал	Выдел	Площадь выдела, га	Лесопатологический выдел	Площадь лесопатологического выдела, га
Зарайское		41	2	1,5		

Лесопатологическое обследование проведено на площади 1,50 га

Кадастровый номер участка:

37:14:000000:0001

\_\_\_\_\_

Документ о праве пользования:

Договор аренды от 09.06.2011 г. б/н

Заготовка древесины

\_\_\_\_\_

(тип документа о праве пользования, дата, номер, вид разрешенного использования лесов)



## 2.4.3. Поражено болезнями:

Болезнь / возбудитель	Порода	Встречаемость (% от запаса насаждения)	Степень поражения лесного насаждения (слабая, средняя, сильная)

2.5. Выборке подлежит 67,7 % деревьев (указывается общий % запаса деревьев, подлежащих рубке, от общего запаса насаждения),

в том числе:

без признаков ослабления	_____	% (причины назначения);	_____
ослабленных	_____	% (причины назначения)	_____
сильно ослабленных	_____	% (причины назначения)	_____
усыхающих	_____	% (причины назначения)	_____
свежего сухостоя	_____	%;	_____
свежего ветровала	_____	%;	_____
свежего бурелома	_____	%;	_____
старого сухостоя	_____	%;	_____
старого ветровала	<u>49,6</u>	%;	_____
старого бурелома	<u>18,1</u>	%;	_____

2.6. Полнота лесного насаждения после уборки деревьев, подлежащих рубке, составит 0,2

Критич. полнота для данной категории лесн. насаж. и преобл. породы составляет 0,3

**ЗАКЛЮЧЕНИЕ к инструментальному обследованию участка.**

С целью предотвращения негативных процессов или снижения ущерба от их воздействия назначено:

Участковое лесничество	Урочище (дача)	Квартал	Выдел	Площадь выдела, га	Лесопатологический выдел	Площадь лесопатологического выдела, га	Вид мероприятия	Площадь мероприятия, га	Породы	Доля выбираемой лесопродукции по запасу, %	Рекомендуемый срок проведения мероприятия
1	2	3	4	5	6	7	8	9	10	11	12
Зарайское	-	41	2	1,5	-	-	ССР	1,50	Б, ОС, Е	100,0	до 06.06.2026 г.

Согласно п.47 приказа Минприроды РФ № 910 от 09.11.2020 г. в лесных насаждениях с наличием погибших деревьев, составляющих более 50% от запаса насаждения, поврежденного в результате воздействия сильных ветров, тяжести снега, затопления, упавших в результате пожара, назначение СОМ проводится визуально, а недостающая информация переносится из таксационных описаний.

Меры по обеспечению возобновления: в соответствии с правилами лесовосстановления от 29.12.2021 г № 1024

**РЕКОМЕНДАЦИИ** по проведению мероприятий, не относящихся к мероприятиям по предупреждению распространения вредных организмов.

- своевременная вывозка заготовленной древесины;

- надзор за состоянием насаждения.

Дата проведения ЛПО 06.06.2024 г.

Дата составления документа 11.06.2024 г.

Исполнитель работ по проведению лесопатологического обследования:

Фамилия, имя и отчество (при наличии) Кондратов Евгений Николаевич

Организация ООО "ИвПромАгроТрест"

Должность Инженер по лесопользованию

Подпись [подпись] Телефон 8(915)815-72-01

**Ведомость лесных участков с выявленными несоответствиями таксационным описаниям**

1	2	3	4	5	6	7	8	9	10	Таксационная характеристика								Заложено пробных площадей		
										11	12	13	14	15	16	17	18	19	20	21
Год проведения лесоустройства	Номер квартала	Номер выдела	Площадь выдела, га	Целевое назначение лесов	Категория защитных лесов	ОЗУ	Источник данных	Номер лесопатологического выдела	Площадь лесопатологического выдела, га	состав	порода	возраст	средняя высота, м	средний диаметр, см	тип леса	полнота	бонитет	запас, куб.м/га	количество, шт.	общая площадь, га
2021-2022	41	2	1,5	Эксплуатационные	-	-	ТО	×	×	6Б3Ос1Е	Б	65	25	20	ЕЧ		1	30	-	-
							Ф	-	-	6Б3ОС1Е	Б	65	25	20	ЕЧ	0,7	1	210,00	-	-

Условные обозначения:

ТО - таксационные описания

Ф - фактическая характеристика лесного насаждения

Исполнитель работ по проведению лесопатологического обследования:

Фамилия, имя и отчество (при наличии)

Кондратов Евгений Николаевич

Подпись



Результаты проведения лесопатологического обследования лесных насаждений за июнь 2024 г.

Субъект Российской Федерации Ивановская область Лесничество (лесопарк) ОГКУ "Пучажское лесничество"  
Участковое лесничество Зарайское Урочище (лесная дача) \_\_\_\_\_

Номер квартала	Номер выдела	Площадь выдела	Целевое назначение лесов	Категория защитных лесов	ОЗУ	Номер лесопатологического выдела	Площадь лесопатологического выдела, га	Таксационная характеристика лесного насаждения									Число деревьев на временной пробной площади, шт.	Распределение деревьев по категориям состояния, % от запаса											Причина ослабления, повреждения	Подлежит рубке, % от запаса	Назначенные мероприятия								
								состав	порода	возраст	средняя высота, м	средний диаметр, см	тип леса	полнота	бонитет	запас, куб.м/га		Н	Р	ослабленные		сильно ослабленные		усыхающие		свежий сухой	свежий ветровал	свежий бурелом			старый сухой	старый ветровал	старый бурелом	вид	площадь, га				
1	2	3	4	5	6	7	8	9	10	11	12	13	14	15	16	17	18	19	20	21	22	23	24	25	26	27	28	29	30	31	32	33	34	35	36				
41	2	1,5	Эксплуатационные	-	-			6	Б	65	25	20	ЕЧ	0,7	1	210,0		31,5																					
											3	А									37,6													47,2	15,2	821,822	62,4		
											1										20,0													40,0	40,0	821,822	80,0		
<b>ИТОГО ПО НАСАЖДЕНИЮ:</b>																		32,3													49,6	18,1	821,822,343	67,7	ССР	1,50			

Условные обозначения: Н - деревья не подлежат рубке; Р - деревья подлежат рубке

Показатели, не соответствующие таксационному описанию отмечаются «\*». Расшифровка кодов причин и признаков указана в разделе 2 к Акту лесопатологического обследования

Исполнитель работ по проведению лесопатологического обследования:

Фамилия, имя и отчество (при наличии) Кондратов Евгений Николаевич Подпись  Дата составления документа 11.06.2024 г.

ВРЕМЕННАЯ ПРОБНАЯ ПЛОЩАДЬ № \_\_\_\_\_

1.1. Субъект Российской Федерации \_\_\_\_\_ Ивановская область \_\_\_\_\_

Лесничество \_\_\_\_\_ ОГКУ "Пучежское лесничество" \_\_\_\_\_

Участковое лесничество \_\_\_\_\_ Зарайское \_\_\_\_\_ Урочище (дача) \_\_\_\_\_

Квартал \_\_\_\_\_ 41 \_\_\_\_\_ Выдел \_\_\_\_\_ 2 \_\_\_\_\_ Площадь выдела \_\_\_\_\_ 1,5 \_\_\_\_\_ га.

Лесопатологический выдел \_\_\_\_\_ Площадь лесопатологического выдела \_\_\_\_\_ га.

1.2. Метод перече́та:

Сплошной, \_\_\_\_\_ ленты пере́чета, \_\_\_\_\_ круговые площадки постоянного радиуса, \_\_\_\_\_ реласкопические площадки  
(нужное подчеркнуть)

Количество лент/площадок \_\_\_\_\_ - \_\_\_\_\_ шт. Размеры площадок (длина × ширина/радиус) \_\_\_\_\_ - \_\_\_\_\_ м.

Размер временной пробной площади: \_\_\_\_\_ - \_\_\_\_\_ га.

1.3. Фактическая таксационная характеристика насаждения:

Состав \_\_\_\_\_ 6БЗОС1Е \_\_\_\_\_ возраст \_\_\_\_\_ 65 \_\_\_\_\_ лет; тип леса \_\_\_\_\_ ЕЧ \_\_\_\_\_ полнота \_\_\_\_\_ 0,7 \_\_\_\_\_

бонитет \_\_\_\_\_ 1 \_\_\_\_\_ Запас на га \_\_\_\_\_ 210,0 \_\_\_\_\_ кбм Возобновление \_\_\_\_\_ отсутствует \_\_\_\_\_

1.4. Номер очага вредных организмов: \_\_\_\_\_

Тип очага вредных организмов: \_\_\_\_\_ эпизодический \_\_\_\_\_ хронический \_\_\_\_\_ (подчеркнуть)

Фаза развития очага вредных организмов: \_\_\_\_\_ начальная, \_\_\_\_\_ нарастания численности,  
собственно вспышка, \_\_\_\_\_ кризис \_\_\_\_\_ (подчеркнуть)

1.5. Причина ослабления, повреждения насаждения и время:

воздействия сильных ветров прошлых лет, повлекшие наклон более 10°, изгиб или вывал деревьев (код 821), воздействия шквалистых и ураганных ветров прошлых лет, повлекшие слом стволов деревьев (код 822), повреждение (заселено или отработано) короедом-типографом (код 343). Время ослабления, повреждения насаждения - 2021 г.

Состояние насаждения : \_\_\_\_\_ усыхающее лесное насаждение \_\_\_\_\_

Средневзвешенная категория состояния насаждения : \_\_\_\_\_ 3,71 \_\_\_\_\_

1.6. Назначенные мероприятия: \_\_\_\_\_ сплошная санитарная рубка \_\_\_\_\_

Исполнитель работ по проведению лесопатологического обследования:

Фамилия, имя и отчество (при наличии) \_\_\_\_\_ Кондратов Евгений Николаевич \_\_\_\_\_ Подпись \_\_\_\_\_ 

Дата составления документа \_\_\_\_\_ 11.06.2024 г. \_\_\_\_\_

### ВЕДОМОСТЬ ПЕРЕЧЕТА ДЕРЕВЬЕВ

(для сплошного, ленточного и перечета на круговых площадках постоянного радиуса)

По насаждению:

средневзвешенная категория состояния

3,71

Ступени толщины, см	Количество деревьев по категориям состояния, шт.																Всего		
	1		2		3		4		5		5 (а,б,в)			5 (г,д,е)			шт. / куб.м	в т. ч. подлежит рубке, %	
	Н	З	Н	З	Н	З	Н	З	Н	З	Н	З	О	Н	З	О			
1	2	3	4	5	6	7	8	9	10	11	12	13	14	15	16	17	18	19	
8																			
12																			
16																			
20																			
24																			
28																			
32																			
36																			
40																			
44																			
48																			
52																			
56																			
60																			
Итого, шт.																			
Итого, куб.м																			
Итого, % от запаса по насаждению																			

Условные обозначения: Н - не заселено (не поражено, не повреждено), З - заселено стволовыми вредителями (поражено болезнями, повреждено огнем), О - отработано стволовыми вредителями.

Порода:

Береза

Средневзвешенная категория состояния

3,74

Ступени толщины, см	Количество деревьев по категориям состояния, шт.																Всего		
	1		2		3		4		5		5 (а,б,в)			5 (г,д,е)			шт. / куб.м	в т. ч. подлежит рубке, %	
	Н	З	Н	З	Н	З	Н	З	Н	З	Н	З	О	Н	З	О			
1	2	3	4	5	6	7	8	9	10	11	12	13	14	15	16	17	18	19	
8																			
12																			
16																			
20																			
24																			
28																			
32																			
36																			
40																			
44																			
48																			
52																			
56																			
60																			
Итого, шт.																			
Итого, куб.м																			
Итого, % от запаса по породе																			

Причины назначения в рубку деревьев категорий состояния:

1

2

Порода: Осина средневзвешенная категория состояния 3,50

Ступени толщины, см	Количество деревьев по категориям состояния, шт.																Всего	
	1		2		3		4		5		5 (а,б,в)			5 (г,д,е)			шт. / куб.м	в т. ч. подлежит рубке, %
	Н	З	Н	З	Н	З	Н	З	Н	З	Н	З	О	Н	З	О		
1	2	3	4	5	6	7	8	9	10	11	12	13	14	15	16	17	18	19
8																		
12																		
16																		
20																		
24																		
28																		
32																		
36																		
40																		
44																		
48																		
52																		
56																		
60																		
Итого, шт.																		
Итого, куб.м																		
Итого, % от запаса по породе																		

Причины назначения в рубку деревьев категорий состояния:

1

2

3

4

Порода: Ель средневзвешенная категория состояния 4,20

Ступени толщины, см	Количество деревьев по категориям состояния, шт.																Всего	
	1		2		3		4		5		5 (а,б,в)			5 (г,д,е)			шт. / куб.м	в т. ч. подлежит рубке, %
	Н	З	Н	З	Н	З	Н	З	Н	З	Н	З	О	Н	З	О		
1	2	3	4	5	6	7	8	9	10	11	12	13	14	15	16	17	18	19
8																		
12																		
16																		
20																		
24																		
28																		
32																		
36																		
40																		
44																		
48																		
52																		
56																		
60																		
Итого, шт.																		
Итого, куб.м																		
Итого, % от запаса по породе																		

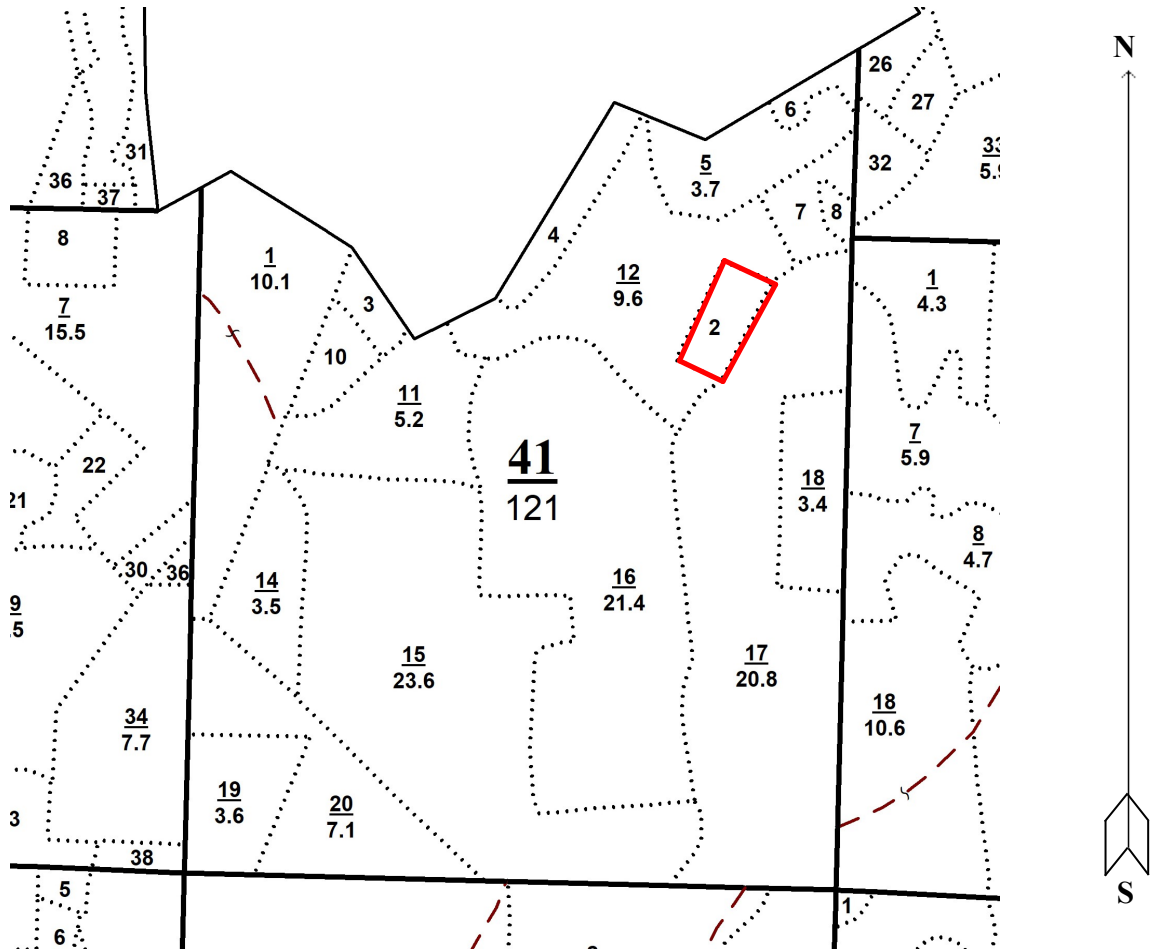
Причины назначения в рубку деревьев категорий состояния:

1



Абрис участка леса

М 1:10000



Условные обозначения: — Границы участка

№ квартала	№ выдела	№ лесопатологического выдела	Размеры ленты (круговой площадки) пересчета					Координаты начала, конца и поворотных точек лент пересчета/центров круговых площадок пересчета
			№ ленты (площадки)	длина, м	ширина, м	радиус, м	площадь, м	
41	2							

Исполнитель работ по проведению лесопатологического обследования:

Фамилия, имя и отчество (при наличии)

Кондратов Евгений Николаевич

Подпись

Дата составления документа

11.06.2024

### Фотофиксация лесных насаждений



Формат	-	Jpeg
Сотношение сторон	-	4 : 3
Разрешение	-	4096 x 3128
Дата съемки	-	06.06.2024
Долгота	-	<b>42.47'13</b>
Широта	-	<b>56.56'38</b>

Исполнитель работ по проведению лесопатологического обследования:

Фамилия, имя и отчество (при наличии) \_\_\_\_\_

Кондратов Евгений Николаевич

Подпись \_\_\_\_\_

Дата составления документа 11.06.2024 г.

## Таксационное описание

ОГКУ «Лучезское лесничество» Зарайское участковое лесничество  
Категория лесов: Эксплуатационные леса

Квартал: 41

№	Площадь	Мд	Рельеф	Рл	А	Состав	Э	Л	В	Д	К	Г	В	Тип	П	Запас сырья	К	Запас на выделе, м3	Един	Захламлен	Хозяйственные	

1 10,1 НАСАЖД. ПОГИБШЕЕ В 2 ЕЧ  
7Б20С1Е В 55 В3 1212 СПЛОШ. САНРУБКА  
ОС Л. КУЛЬТУРЫ  
Е  
повреждение ВЕТРОВАЛОМ, 21 г., БЕРЕЗА, СИЛЬНАЯ ПОВРЕЖДЕННОСТЬ

2 1,5 НАСАЖД., ПОГИБШЕЕ В 1 ЕЧ  
единичные деревья Б 65 25 20 В3 30 27 270  
6Б30С1Е В 26 24 3 13  
ОС 20 20 1 5  
Е  
повреждение ВЕТРОВАЛОМ, 21 г., БЕРЕЗА, СИЛЬНАЯ ПОВРЕЖДЕННОСТЬ

3 ,9 6Е4Б+С+ОС 1 Е 40 13 14 2 1 2 ЕЧ ,5 90 81 49 1  
14 В 15 14 В3 32 2

подлесок: Р СРЕДНИЙ

4 1,9 8Е20С+Е 1 В 85 25 28 9 4 2 СЧ ,4 130 247 198 2  
25 ОС 26 32 В3 49 3  
RUBKA COXR. ПДР  
УХ. ЗА ПОДРОСТОМ  
подрост: 10Е (25) 3,0 м, 2,0 тыс.шт/га  
подлесок: Р СРЕДНИЙ

5 3,7 5С4В10С+Е 1 С 85 25 28 5 4 1 СЧ ,5 260 962 481 1  
26 В 26 28 В3 385 2  
ОС 27 32 96 3  
RUBKA COXR. ПДР  
УХ. ЗА ПОДРОСТОМ  
подрост: 10Е (25) 3,0 м, 2,0 тыс.шт/га  
подлесок: Р КРЛ СРЕДНИЙ  
селекционная оценка: НОРМАЛЬНЫЕ

6 ,7 6Е20С1С1Е 1 В 10 3 4 1 1 1 СЧ ,7 20 14 8  
3 ОС 4 4 В3 3  
С 2 2 2  
Е 1 2 1

подлесок: Р КРЛ РЕДКИЙ

7 1,7 5С5Б 1 С 85 25 28 5 4 1 СЧ ,5 220 374 187 1  
25 В 25 28 В3 157 2  
RUBKA COXR. ПДР  
УХ. ЗА ПОДРОСТОМ  
подрост: 10Е (35) 4,0 м, 2,0 тыс.шт/га  
подлесок: Р КРЛ СРЕДНИЙ  
селекционная оценка: НОРМАЛЬНЫЕ

8 ,4 7Е3В10С 1 Е 55 19 16 2 2 ЕЧ ,6 190 76 53 1

RUBKA COXR. ПДР  
УХ. ЗА ПОДРОСТОМ

Атомное ведро  
дир. Жуков В.П.